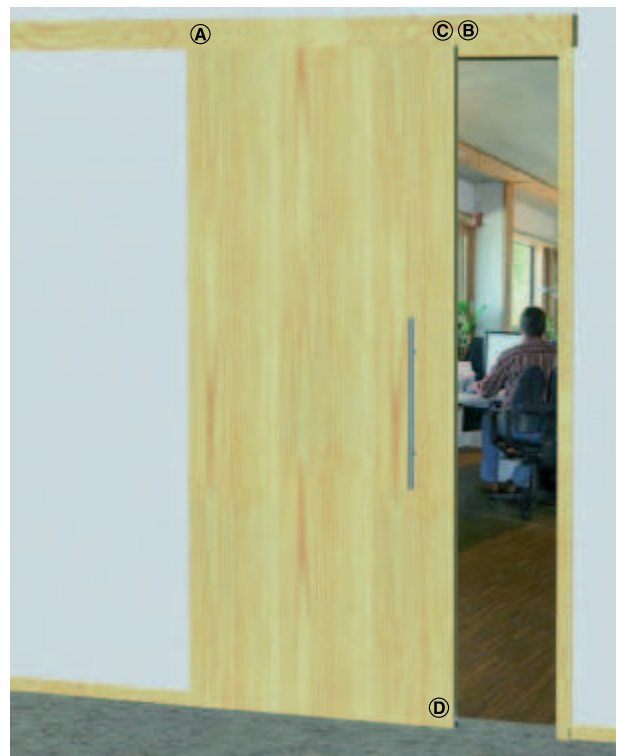
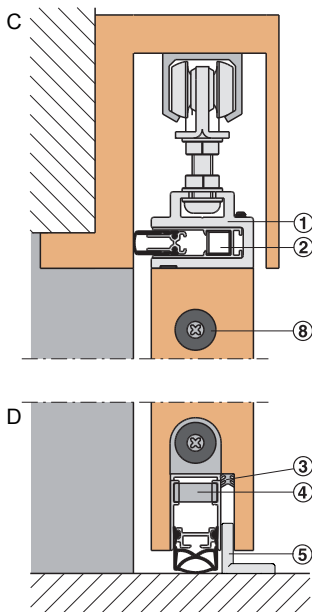
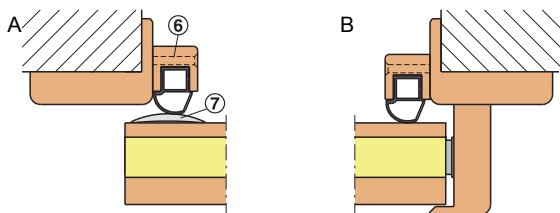


„Rundumdicht“ für Schiebetüren

Ein komplettes Dichtungssystem für vor der Wand laufende Holzschiebetüren.

Für erhöhte Dichtigkeit gegen Schall, Zugluft und Rauch.

Für die individuelle Planung benötigen wir von Ihnen den Horizontal- und den Vertikalschnitt als CAD-Datensatz in den Formaten DXF oder DWG.

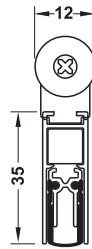


Beispiel

	Typ VHH	Türblatt 2.000 x 985 mm
1	Slide Adapter-12 vorgerüstet für Rollenapparate mit M8 Anschluss max. Türgewicht 80 kg	985 mm
2	Schall-Ex Slide M-12 SLA	985 mm
3	Ausgleichsdichtung Slide 5	1 m
4	Schall-Ex Slide & Lock M-20 WS	985 mm
5	Bodengleitführung	1 Stück
6	Unitherm Slide 22/22	2 x 2 m
7	Schwelle 253	2 m
8	optional: Zusatzmagnet	1 Stück

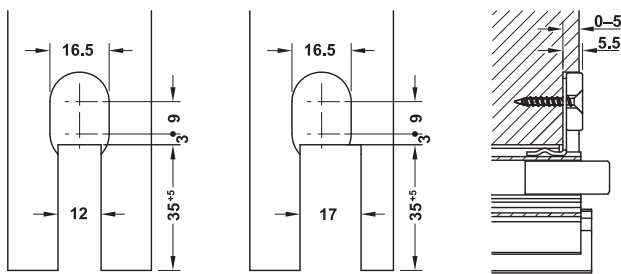
DGH-B 2011, HDE, 01/11; Maßangaben unverbindlich. Konstruktionsänderungen vorbehalten.

Absenkichtung Schall-Ex Slide & Lock M-12 WS



- Einsatzbereich: für Schiebetüren **ohne Verriegelung**, für Automatik-Schiebetüren, für Schiebetüren mit Anforderungen an Schall-, Rauch- und Feuerschutz
- Werkstoff: Außengehäuse: Aluminium, Dichtungsprofil: Silikon, selbstverlöschend
- Oberfläche: Außengehäuse: silberfarben, Dichtungsprofil: grau
- Ausführung: einseitige Auslösung
- Dichthöhe: ≤ 11 mm
- Montage: zum Einnuten, mit Befestigungswinkel, einseitig kürzbar um ≤ 125 mm
- Einbaumaße: Nut: 12 x 35 mm (mit Boden-Gleitführung 17 x 35 mm)
- Anschlag: DIN links und DIN rechts verwendbar
- geringer Auslösedruck (nur 20 N/m)
- im Befestigungswinkel integrierter Haftmagnet verhindert ungewolltes Öffnen

Fräsbild



ohne Gleitführung

mit Gleitführung

Frästiefe

Lieferumfang

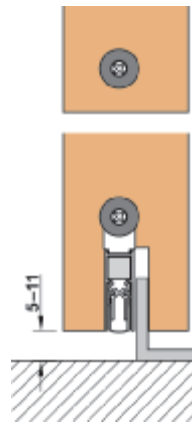
- 1 Schiebetürdichtung
- 2 Befestigungswinkel mit Schrauben
- 1 Druckplatte, 1,5 mm dick
- 1 Haftmagnet

Länge mm	Artikel-Nr.
833	950.05.282
958	950.05.283
1083	950.05.284

Bestellhinweis

Sonderlängen bis 1605 mm und weitere Schiebetürdichtungen für unterschiedliche Türblattdicken auf Anfrage lieferbar.

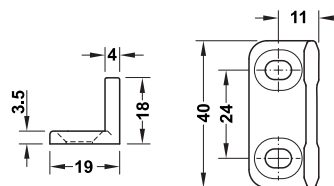
→ Zubehör



Schiebetürdichtung mit Boden-Gleitführung und zusätzlichem Haftmagneten

- Montage: Bodenspalt 5 – 11 mm bei Verwendung der Boden-Gleitführung

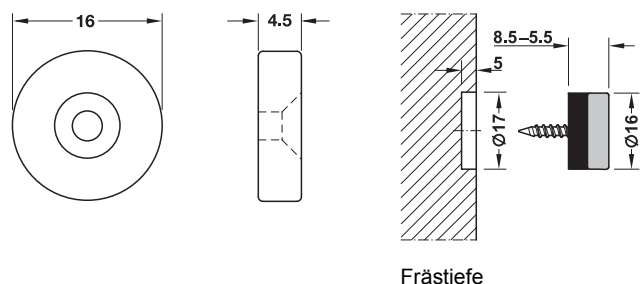
Boden-Gleitführung



- Werkstoff: Kunststoff
- Farbe: grau
- Befestigungsmaterial im Lieferumfang enthalten

	Artikel-Nr.
Boden-Gleitführung	950.05.180

Haftmagnet



- Einsatzbereich: zusätzlicher Haftmagnet für oben, sorgt für eine exakte Ausrichtung des Türblatts im geschlossenen Zustand
- Haltekraft: ca. 70 N

Lieferumfang

- 1 Haftmagnet
- 1 Druckplatte
- 3 Schrauben

	Artikel-Nr.
Haftmagnet	950.05.182