

Соединения с **Invis Mx2 System**



Магнитные стяжки с еще большей силой стягивания!

Полностью скрытые, прочные и надежные!



Новое поколение магнитных стяжек Invis Mx2 можно использовать для еще большего спектра задач благодаря увеличенной на **60%** силе стягивания, **250 кг.** на стяжку.

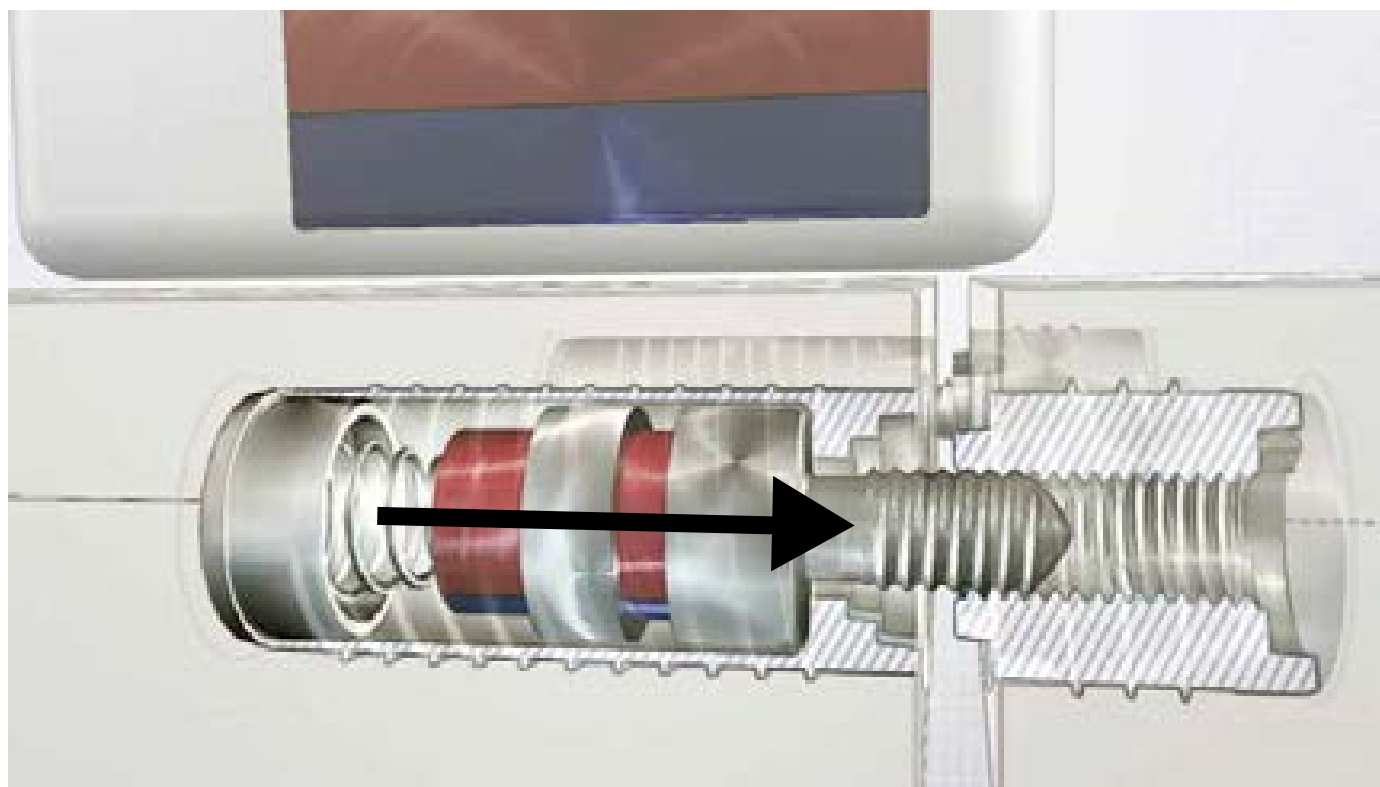
Invis Mx2 System

Полностью скрытое

Сборно-разборное за считанные секунды

Прочное механическое соединение

Без отверстий | заглушек | заделок на поверхности деталей | **Отличный внешний вид!**



Соединение можно собрать-разобрать при помощи насадки на шуруповерт MiniMag Mx2.

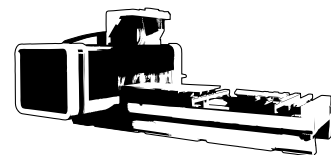
Шуруповерт должен иметь скорость не менее 1200-1500 оборотов в минуту

Invis Mx2

Уникальная скрытая стяжка для изделий с высокими требованиями к эстетичности, надежности и скорости сборки



Отверстие под стяжку Invis Mx2 можно сделать при помощи шуруповерта и сверлильного шаблона Rasto или на стационарном присадочном станке



Быстрая и простая сборка



1.



2.

1. Вкрутите соединительный винт в деталь
2. Вкрутите муфту в ответную деталь используя шаблон
3. Соедините и стяните детали с помощью шуруповерта и насадки MiniMag Mx2
4. Если необходимо, разберите соединение. Для этого смените направление вращения шуруповерта



3.



4.



Стартовый набор Invis Mx2



Базовый набор Invis Mx2



Комплект стяжки с муфтой длиной 14мм



Комплект стяжки с длиной муфты 30мм



Муфта длиной 14мм



Соединительный винт Invis Mx2 длиной 35мм



Муфта длиной 30мм



Муфта для проходного бока толщиной 10-30мм

Наборы Арт. №

Стартовый набор Invis Mx2 **6100300**
 1 насадка MiniMag Mx2, 20 комплектов стяжек Invis Mx2 с муфтой 14мм, 1 сверлильный шаблон Rasto, 1 втулка 12мм, 3 позиционирующих штифта, 1 ограничитель глубины сверления, 1 вставка для вкручивания муфт, 1 насадка для вкручивания стяжек, 1 гибкий переходник. Упакован в кейс

Базовый набор MiniMag Mx2 **6100301**
 1 насадка MiniMag Mx2, 1 насадка для вкручивания стяжек. Упакован в картонную коробку

Отдельные детали Invis Mx2 Количество Арт.№.

Комплект стяжки с муфтой длиной 14мм.....	20	6012300
Комплект стяжки с муфтой длиной 30мм.....	20	6012301
Комплект стяжки с муфтой длиной 14мм и шаблоном для вкручивания муфт	20	6012333
Соединительный винт Invis Mx2 длиной 35мм	20	6012317
Муфта длиной 14мм	20	6012312
Муфта длиной 30мм	20	6012309
Муфта для проходного бока	10	6012208
Бита для завертки стяжек	1	6112205
Гибкий переходник для MiniMag Mx	1	6100204
Шаблон для вкручивания муфт.....	1	6112333

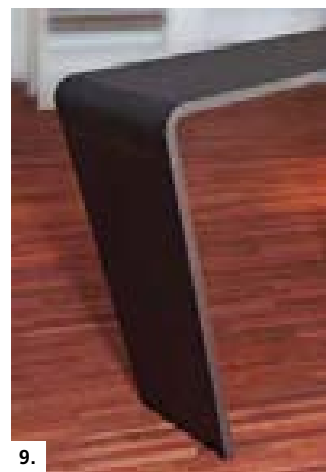
Стяжка 1. Соединяйте высоко глянцевые поверхности без повреждений | 2. Легко и просто соединяйте радиусные поверхности | 3. Присадите детали лестниц в мастерской и быстро соберите их на объекте



Невидимая 4. Крепление стеновых панелей без видимого крепежа | 5. Сращивание панелей без заделки технологических отверстий | 6. Соединяйте перегородки без нащельников

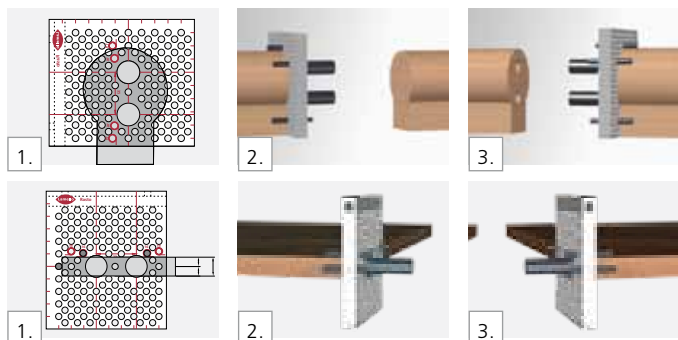


Сборно-разборная 7. Транспортируйте изделия большого размер в разобранном виде и собирайте на объекте за считанные минуты | 8. Соединяйте ноги столов без видимого крепежа и возможностью последующего демонтажа | 9. Собирайте-разбирайте выставочные стенды быстро



Rasto

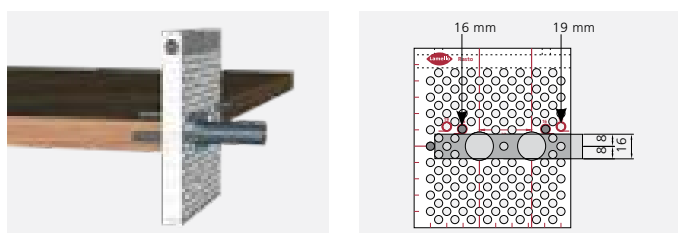
Сверлильный шаблон для точной присадки отверстий на деталях любой формы без разметки. Идеально подходит для стяжек InvisMx и других видов соединений.



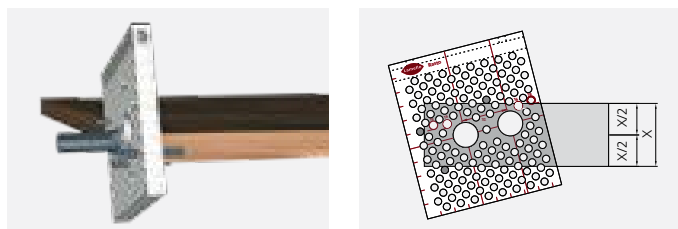
Как это работает

Присаживайте отверстия точно и эффективно на деталях любой формы без разметки.

Принцип Rasto - использование фиксирующих штифтов вместо разметки. Это позволяет делать идентичные отверстия на обеих деталях. Прозрачность шаблона позволяет легко позиционировать его на заготовке, а наличие 180-ти отверстий использовать Rasto с деталями практически любой формы, толщины и размера.



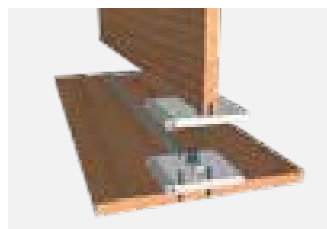
Присадка отверстий по центру деталей толщиной 16 и 19 мм



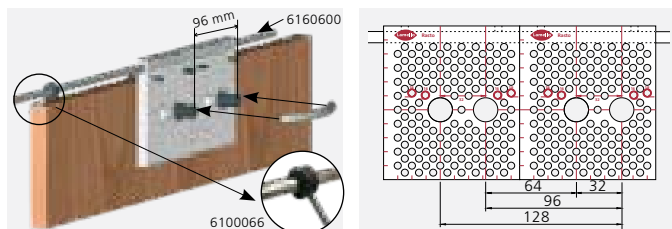
Присадка отверстий по центру деталей любой толщины



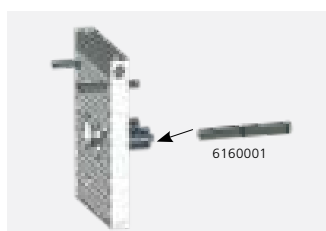
Присадка угловых соединений



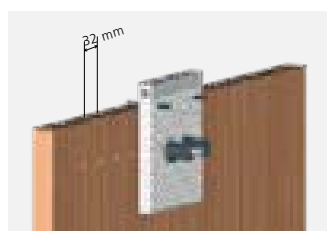
Присадка центральных перегородок



Присадка под ручки и сверление отверстий с шагом 32мм



Присадка ряда отверстий с шагом 32мм, базирование от последнего отверстия



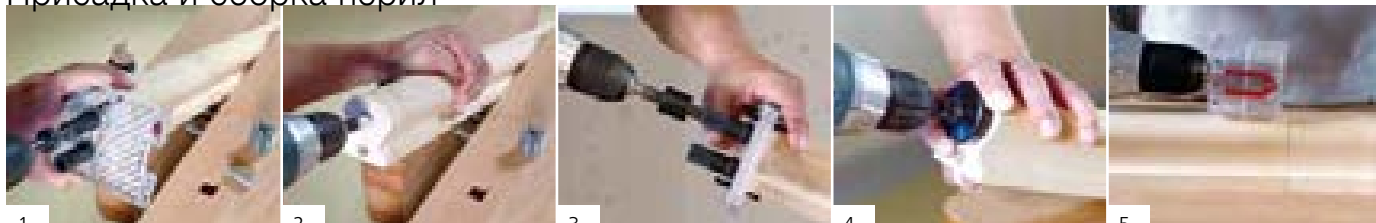
Сверление отверстий 8мм или 12мм, базирование от последнего отверстия

Присадка и сборка стола



1. Зафиксируйте шаблон на ноге стола. Просверлите отверстия под соединительные винты Invis Mx2
2. Вкрутите их
3. Зафиксируйте шаблон на столешнице. Просверлите отверстия под муфты Invis Mx2
4. Вкрутите их
5. Стяните ногу со столешницей при помощи насадки MiniMag Mx2

Присадка и сборка перил



1. Зафиксируйте шаблон на одной части перил. Просверлите отверстия под соединительные винты Invis Mx2
2. Вкрутите их
3. Зафиксируйте шаблон на ответной части перил. Просверлите отверстия под муфты Invis Mx2
4. Вкрутите их
5. Стяните перила при помощи насадки MiniMag Mx2



Basic



Mono



Duo



Области применения Rasto

- Лестницы и перила
- Столешницы
- Перегородки и стеновые панели
- Мебель
- Плоскостные и угловые соединения деталей

Шаблоны Rasto

Шаблоны Rasto	Арт.№.
Набор Basic	126005
1 шаблон, 4 втулки для сверла 5,8,10,12мм, 3 позиционирующих штифта, 1 крепежный винт	
Упакован в картонную коробку	
Набор Mono	126001
1 шаблон, 4 втулки для сверла 5,8,10,12мм, 3 сверла по дереву 5,8,12мм, 3 позиционирующих штифта, 1 крепежный винт, 1 втулка для присадки стяжек Invis Mx2, 1 втулка для установки муфт Invis Mx2	
Упакован в системнер	
Набор Duo	126002
2 шаблона, 8 втулок для сверла 5,8,10,12мм, по 2 штуки каждого, 3 сверла по дереву 5,8,12мм, 6 позиционирующих штифтов, 2 крепежных винта, 1 втулка для присадки стяжек Invis Mx2, 1 втулка для установки муфт Invis Mx2, 1 соединительная штанга	
Упакован в системнер	

Отдельные детали	Арт.№.	Арт.№.	
Шаблон Rasto	6160000	Сверла по дереву:	
крепежный шуруп 5x40мм.....	6160001	Ø 5 мм	6100160
Вставки для сверел:		Ø 6 мм	6106161
Ø 5 мм	6100065	Ø 8 мм	6108060
Ø 6 мм	6100056	Ø 10 мм	6110162
Ø 8 мм	6100057	Ø 12 мм	6112060
Ø 10 мм	6100067	Соединительная штанга 500мм.....	6160601
Ø 12 мм	6100058	Фиксирующий винт	6560450
Стопорное кольцо для сверел:		Втулка для присадки стяжек Invis Mx2	6112331
Ø 5 мм	6100059	Втулка для установки муфт Invis Mx2	6112330
Ø 6 мм	6100063		
Ø 8 мм	6100060		
Ø 10 мм	6100064		
Ø 12 мм	6100061		