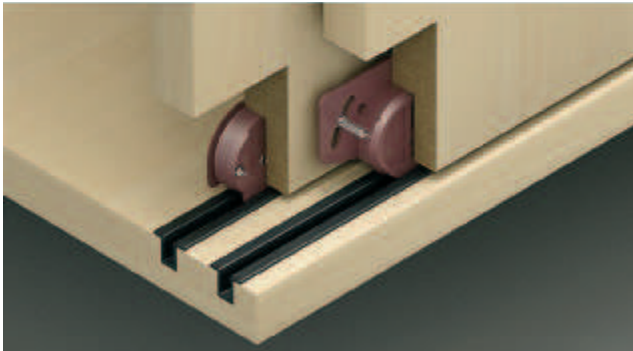
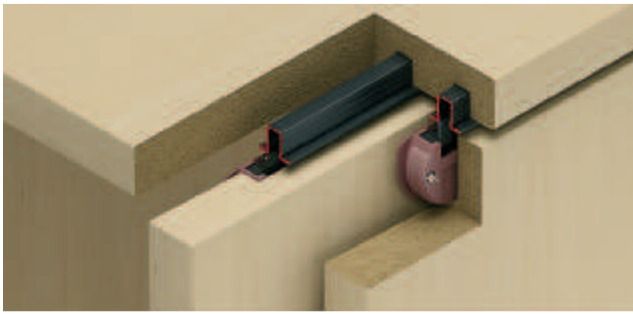
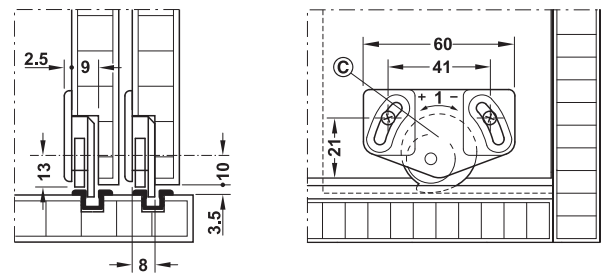
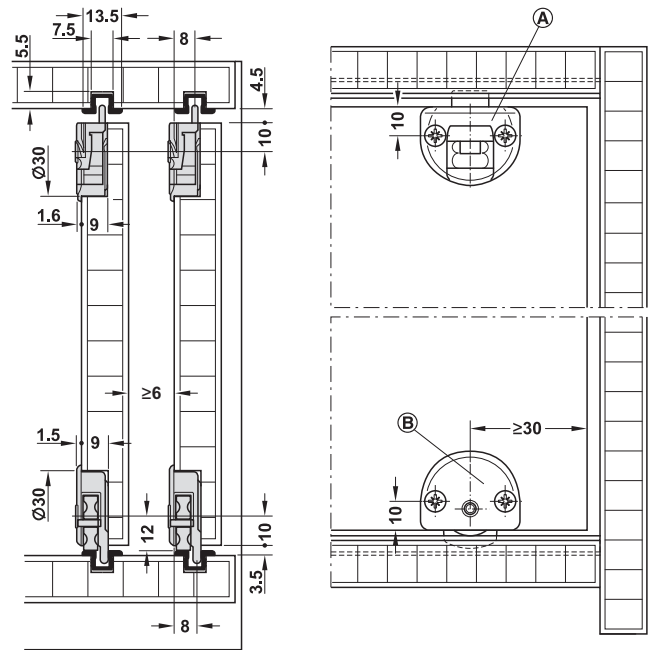


Slido Classic 30 IF

для веса дверного полотна до 30 кг



- Толщина дверной створки: 15–28 мм
- Регулировка высоты: ± 1 мм с помощью эксцентрикового винта при использовании регулируемого ходового механизма
- Материал: пластмасса
- Ходовой механизм: с нижним ходом
- Опора ходового механизма: с двойной опорой оси
- Монтаж: шина путем запрессовки и вклеивания в паз, направляющая и ходовой механизм путем запрессовки и привинчивания в отверстие



- (A) • Одинарная ходовая шина, верхняя
- Направляющая с подпружиненным и защелкивающимся шипом
- (B) • Одинарная направляющая шина, нижняя
- Ходовой механизм без регулировки по высоте
- (C) • Одинарная направляющая шина, нижняя
- Ходовой механизм с регулировкой по высоте



→ Компоненты комплекта (отдельные детали)

		для 1 дверного полотна	Материал	Цвет	Упаковка шт.	Артикул №
Ходовой механизм, с регулировкой по высоте ± 1 мм		2 штуки	пластмасса	коричневый	1 или 100	404.22.151
Ходовой механизм		2 штуки	пластмасса	коричневый	1 или 100	404.22.106
Направляющая, с защелкивающимся шипом		2 штуки	пластмасса	направляющая: коричневая шип: черный	1 или 500	404.21.109
Направляющая, с подпружиненным шипом		2 штуки	пластмасса	направляющая: коричневая шип: черный	1 или 500	404.21.154

→ Шины и запасные части

			Материал	Цвет	Длина м	Артикул №
Одинарная ходовая и направляющая шина, верхняя/нижняя	-		пластмасса	коричневый	2,5	400.55.126
					3,5	400.55.136
Одинарная ходовая и направляющая шина, верхняя/нижняя	Внимание: отклоняющиеся размеры для фрезерования		пластмасса	коричневый	3,0	404.14.133
				черный	3,0	404.14.313
				белый	3,0	404.14.713
				серебристого цвета	3,0	404.14.913

Упаковка: 1 шт.

DGN-M-INT 2013, HDE-тл, 01/13; Размеры указаны без обязательств. фирма оставляет за собой право на введение изменений.

Выравнивающая фурнитура Planofit ► FF 9.82
Профиль ручки ► FF 9.84

Раздвижные двери, вкладные