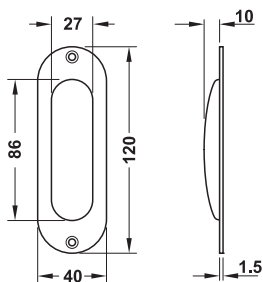
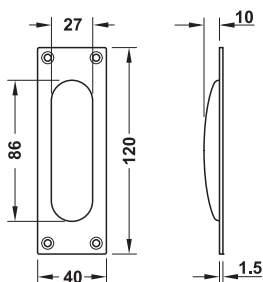


StarTec



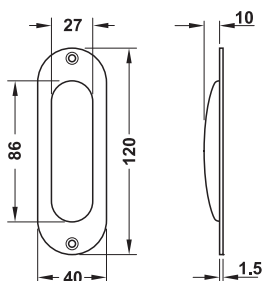
Ausführung	Edelstahl matt
ohne Loch	902.00.800
BB gelocht	902.00.810
PZ gelocht	902.00.820



Ausführung	Edelstahl matt
ohne Loch	902.00.802
BB gelocht	902.00.812
PZ gelocht	902.00.822

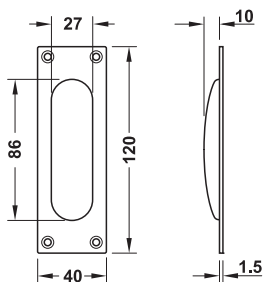
FSB

→ Modell 4212



Ausführung	Edelstahl	
	matt	poliert
ohne Loch	902.00.300	902.00.301
BB-gelocht	902.00.310	–
PZ-gelocht	902.00.320	–

→ Modell 4211



Ausführung	Edelstahl	
	matt	poliert
ohne Loch	902.01.300	902.01.301
BB-gelocht	902.01.310	–
PZ-gelocht	902.01.320	–

DGH-B 2011, HDE, 01/11; Maßangaben unverbindlich. Konstruktionsänderungen vorbehalten.

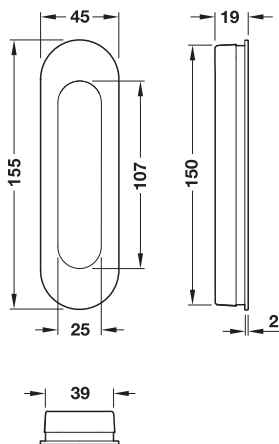


→ Modell 4250

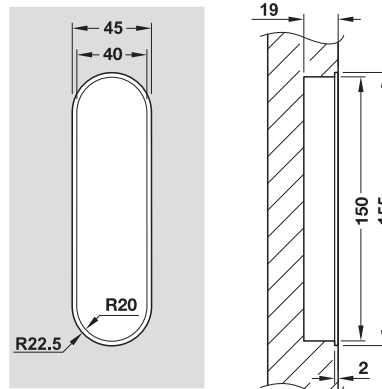


geschlossen

offen



Fräsbild



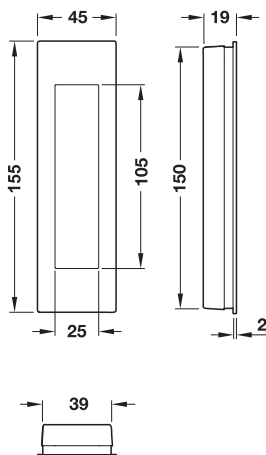
Funktion	Werkstoff	Oberfläche	Artikel-Nr.
geschlossen	Edelstahl	matt	902.00.382
offen	Edelstahl	matt	902.00.720

→ Modell 4251

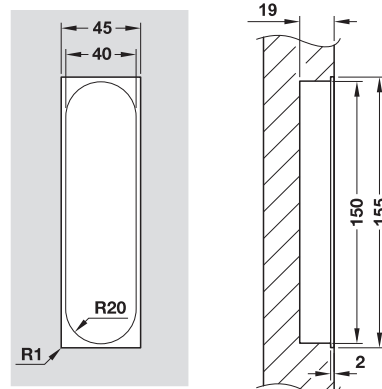


geschlossen

offen

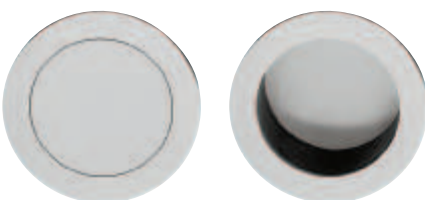


Fräsbild



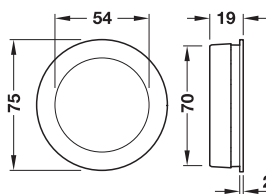
Funktion	Werkstoff	Oberfläche	Artikel-Nr.
geschlossen	Edelstahl	matt	902.00.386
offen	Edelstahl	matt	902.00.730

→ Modell 4252

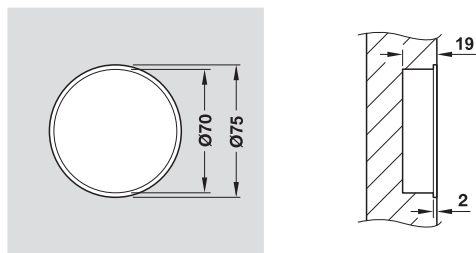


geschlossen

offen



Fräsbild



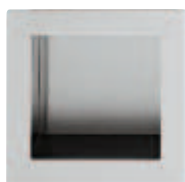
Funktion	Werkstoff	Oberfläche	Artikel-Nr.
geschlossen	Edelstahl	matt	902.00.366
offen	Edelstahl	matt	902.00.740



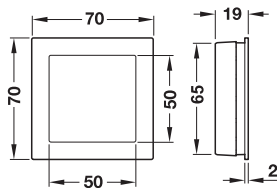
→ Modell 4253



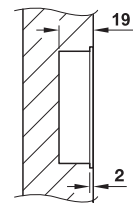
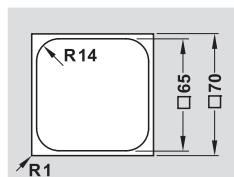
geschlossen



offen

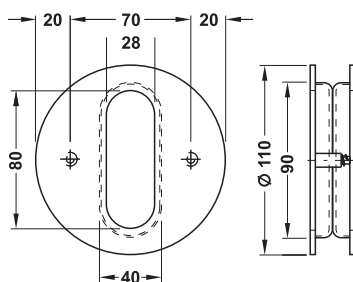


Fräsbild



Funktion	Werkstoff	Oberfläche	Artikel-Nr.
geschlossen	Edelstahl	matt	902.00.370
offen	Edelstahl	matt	902.00.750

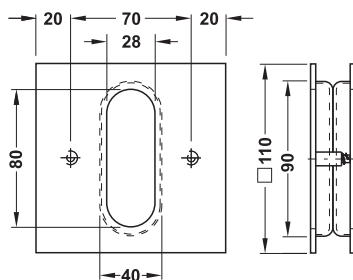
Sonstige



Werkstoff	Oberfläche	für Holzdicke	Artikel-Nr.
Edelstahl	matt	22 – 42 mm	902.00.660

Hinweis

Rückseitig ohne sichtbare Verschraubung



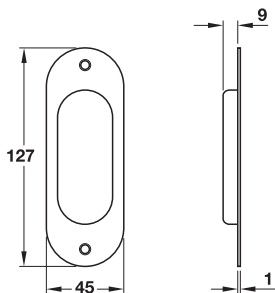
Werkstoff	Oberfläche	für Holzdicke	Artikel-Nr.
Edelstahl	matt	22 – 42 mm	902.00.662

Hinweis

Rückseitig ohne sichtbare Verschraubung

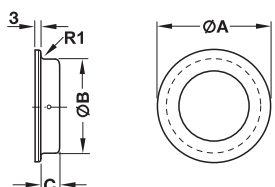
Jado

→ Modell 342/125

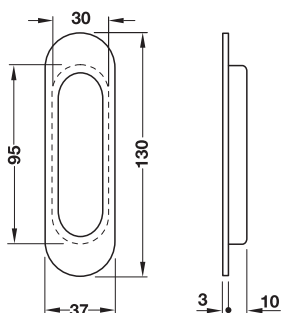


Ausführung	Edelstahl matt
ohne Loch	902.04.300
BB-gelocht	902.04.310

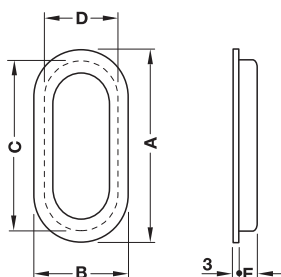
Sonstige



Ausführung	Maß A mm	Maß B mm	Maß C mm	Edelstahl matt gebürstet
ohne Loch	50	40	12	151.38.011
	60	50	12	151.38.012
	80	62	14	151.38.013



Ausführung	Edelstahl matt gebürstet
ohne Loch	152.51.001

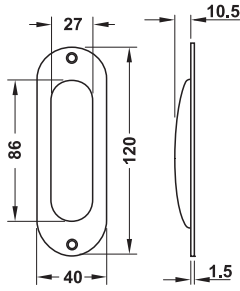


Ausführung	Maß A mm	Maß B mm	Maß C mm	Maß D mm	Maß E mm	Edelstahl matt gebürstet
ohne Loch	102	50	90	39	10	152.51.002
	175	60	154	39	17	152.51.003

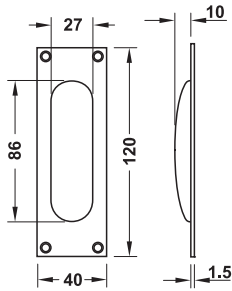


9

StarTec



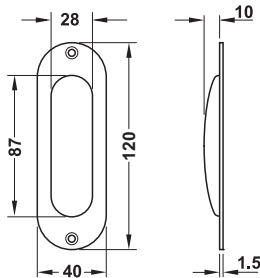
Ausführung	Aluminium		
	silberfarben eloxiert	neusilberfarben eloxiert	stahlfarben eloxiert
ohne Loch	904.02.401	904.02.402	904.02.409
BB gelocht	904.02.411	904.02.412	904.02.419
PZ gelocht	904.02.421	904.02.422	904.02.429



Ausführung	Aluminium		
	silberfarben eloxiert	neusilberfarben eloxiert	stahlfarben eloxiert
ohne Loch	904.02.301	904.02.302	904.02.309
BB gelocht	904.02.311	904.02.312	904.02.319
PZ gelocht	904.02.321	904.02.322	904.02.329

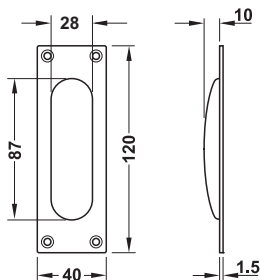
FSB

→ Modell 4212



Ausführung	Aluminium		
	silberfarben eloxiert	neusilberfarben eloxiert	goldfarben eloxiert
ohne Loch	904.00.301	904.00.302	904.00.303
BB-gelocht	904.00.311	904.00.312	904.00.313
PZ-gelocht	904.00.321	904.00.322	904.00.323

→ Modell 4211

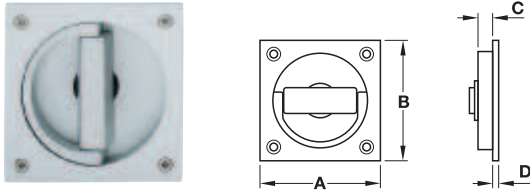


Ausführung	Aluminium		
	silberfarben eloxiert	neusilberfarben eloxiert	goldfarben eloxiert
ohne Loch	904.01.301	904.01.302	904.01.303
BB-gelocht	904.01.311	904.01.312	904.01.313
PZ-gelocht	904.01.321	904.01.322	904.01.323

DGH-B 2011, HDE, 01/11; Maßangaben unverbindlich. Konstruktionsänderungen vorbehalten.



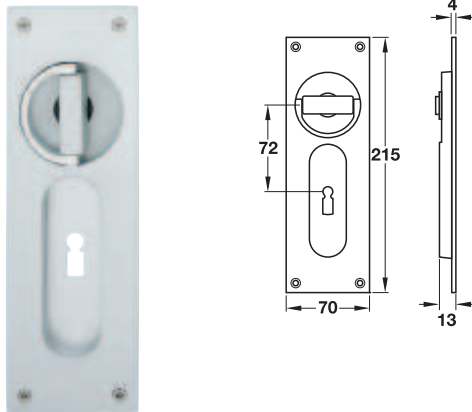
→ Modell 4204 – 4203



Ausführung	Maß A mm	Maß B mm	Maß C mm	Maß D mm	Aluminium silberfarben eloxiert
ohne Loch	70	70	7,5	3,5	904.05.301
	90	90	8,0	4,0	904.06.301

Hinweis
Türdicke 38 – 47 mm

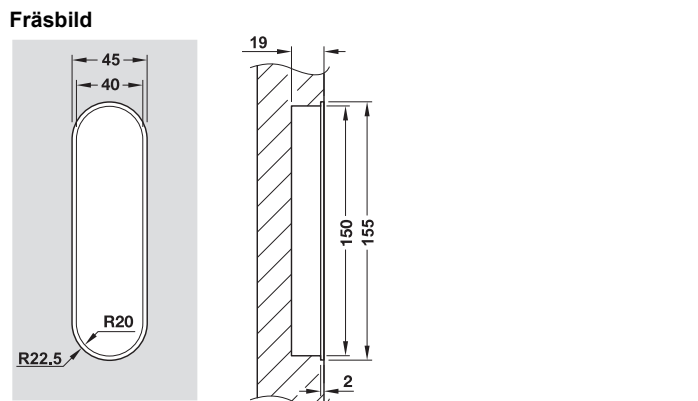
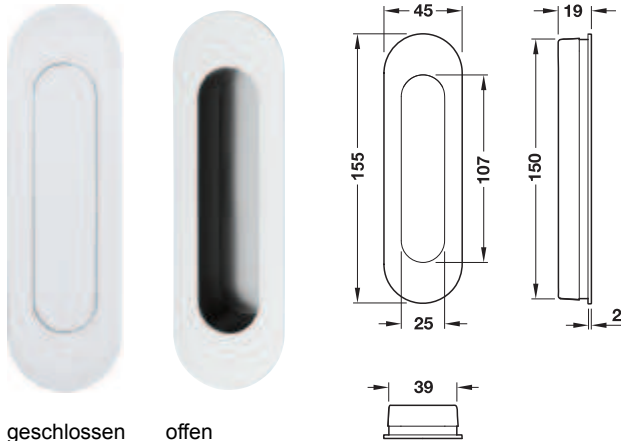
→ Modell 4205



Ausführung	Aluminium silberfarben eloxiert
BB-gelocht	904.08.311
PZ-gelocht	904.08.321

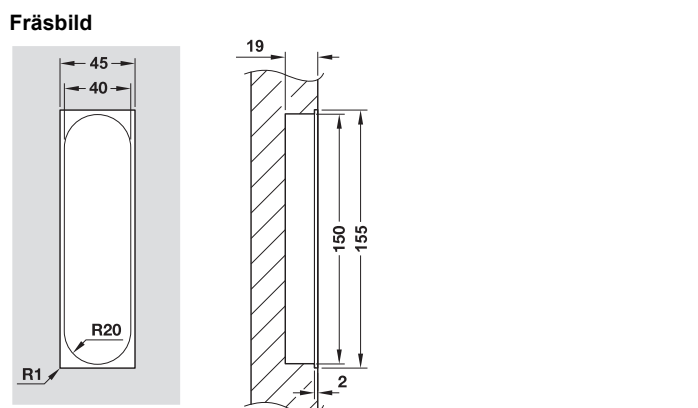
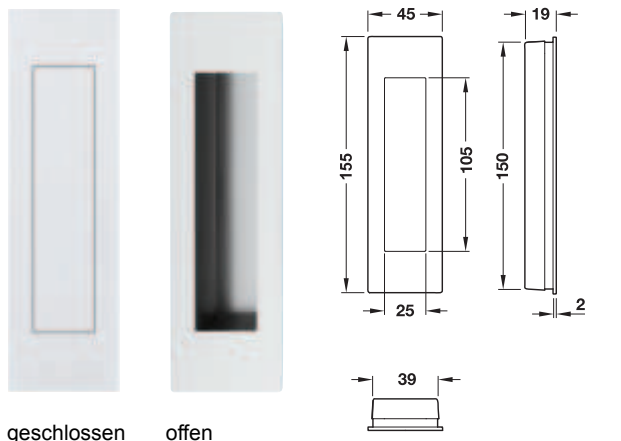
Hinweis
Türdicke 38 – 47 mm

→ Modell 4250



Funktion	Werkstoff	Oberfläche	Artikel-Nr.
geschlossen	Aluminium	silberfarben eloxiert	904.00.382
offen	Aluminium	silberfarben eloxiert	904.00.401

→ Modell 4251



Funktion	Werkstoff	Oberfläche	Artikel-Nr.
geschlossen	Aluminium	silberfarben eloxiert	904.00.386
offen	Aluminium	silberfarben eloxiert	904.00.411

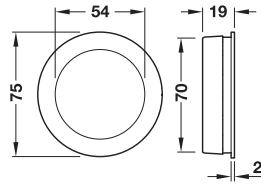
→ Modell 4252



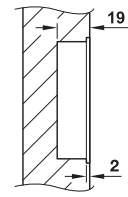
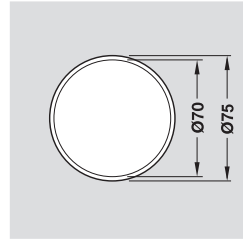
geschlossen



offen



Fräsbild



Funktion	Werkstoff	Oberfläche	Artikel-Nr.
geschlossen	Aluminium	silberfarben eloxiert	904.00.366
offen	Aluminium	silberfarben eloxiert	904.00.421

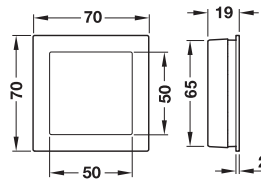
→ Modell 4253



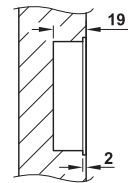
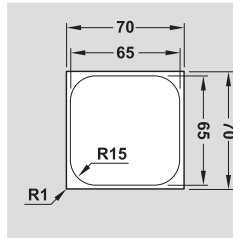
geschlossen



offen



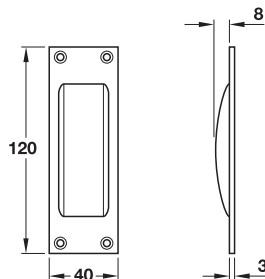
Fräsbild



Funktion	Werkstoff	Oberfläche	Artikel-Nr.
geschlossen	Aluminium	silberfarben eloxiert	904.00.370
offen	Aluminium	silberfarben eloxiert	904.00.431

Hoppe

→ Modell 421

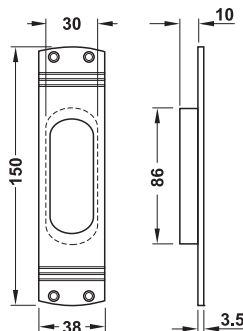


Ausführung	Aluminium			
	silberfarben eloxiert	neusilberfarben eloxiert	goldfarben eloxiert	bronzefarben eloxiert
ohne Loch	904.03.301	904.03.302	904.03.303	904.03.304
BB-gelocht	904.03.311	904.03.312	—	904.03.314
PZ-gelocht	904.03.321	904.03.322	—	904.03.324



Bisschop

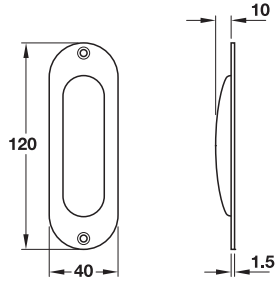
→ Modell 682



Ausführung	Messing poliert
ohne Loch	901.01.401
BB-gelocht	901.01.411

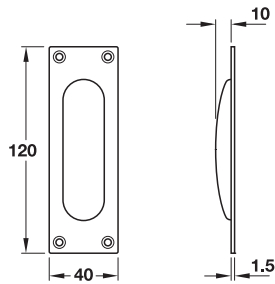
FSB

→ **Modell 4212**



Ausführung	Messing poliert
ohne Loch	901.00.301
BB-gelocht	901.00.311
PZ-gelocht	901.00.321

→ **Modell 4211**



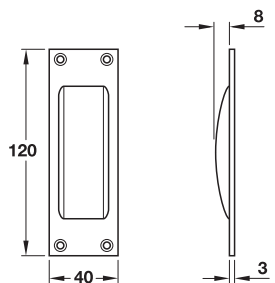
Ausführung	Messing poliert
ohne Loch	901.01.301
BB-gelocht	901.01.311
PZ-gelocht	901.01.321



9

Hoppe

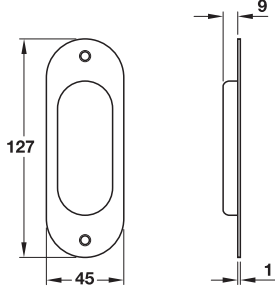
→ **Modell M421**



Ausführung	Messing	
	poliert	brüniert
ohne Loch	901.03.301	901.03.303
BB-gelocht	901.03.311	901.03.313
PZ-gelocht	901.03.321	901.03.323

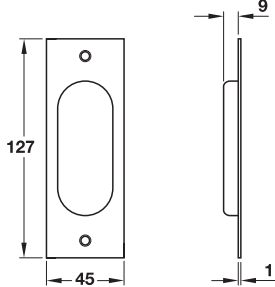
Jado

→ **Modell 342/125**



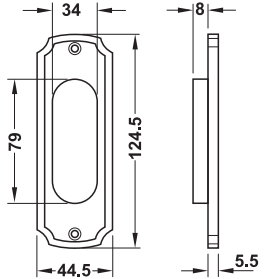
Ausführung	Messing		
	poliert	verchromt poliert	velour chrom
ohne Loch	901.04.301	901.04.302	901.04.304
BB-gelocht	901.04.311	901.04.312	–

→ **Modell 964/125 eckig**



Ausführung	Messing	
	verchromt poliert	velour chrom
ohne Loch	901.04.332	901.04.324
BB-gelocht	901.04.322	901.04.334

→ **Modell 940/000**

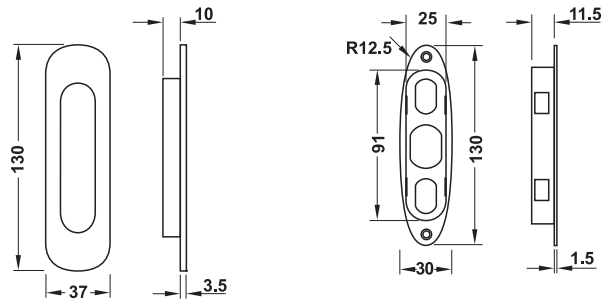


Ausführung	Messing poliert
ohne Loch	901.06.301
BB-gelocht	901.06.311
PZ-gelocht	901.06.321

DGH-B 2011, HDE, 01/11; Maßangaben unverbindlich. Konstruktionsänderungen vorbehalten.



Valli & Valli
→ Modell K1186

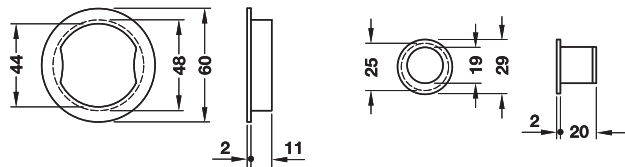
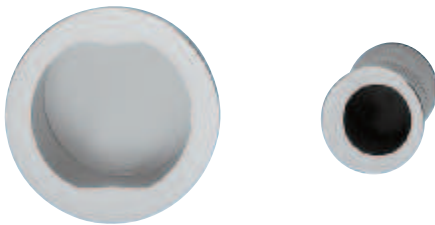


Muschelgriff

Befestigungshülse

Ausführung	Messing			
	poliert	verchromt poliert	vernickelt matt	verchromt matt
ohne Loch	901.01.501	901.01.502	901.01.506	901.01.504

→ Modell K1202

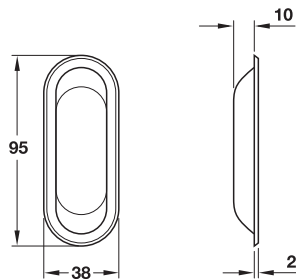


2 Stück li/re

1 Stück für Türstirnseite

Ausführung	Messing	
	poliert	verchromt matt
ohne Loch, Set 3-teilig	901.01.638	901.01.634

Hewi
→ Modell 542



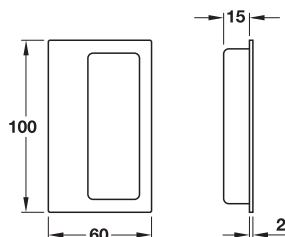
Ausführung	Messing
ohne Loch	907.00.4**

Bestellhinweis

Bei Bestellung ersetzen Sie bitte die ** durch die Farbnummer Ihrer Wahl.

9

→ Modell 539



Ausführung	Polyamid
ohne Loch	158.88.0**

Bestellhinweis

Bei Bestellung ersetzen Sie bitte die ** durch die Farbnummer Ihrer Wahl.

