

Напольные амортизаторы для дверей

Революция в технике крепления.

Для высококачественных полов без отверстий.

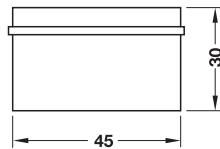
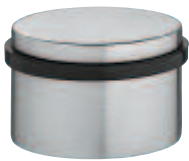
Никогда больше
не сверлить!

- без сверления
- без инструмента
- без загрязнения
- без повреждения проводки
- и прежде всего без повреждения дорогостоящих поверхностей!

В этой инновационной системе крепления все изделия могут быстро и надежно крепиться на многих гладких и шероховатых поверхностях, таких как:

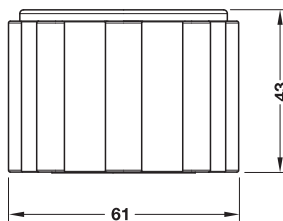
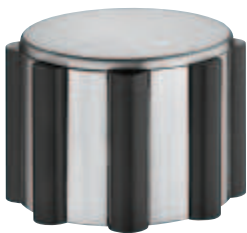
- естественный камень,
- керамическая плитка,
- стекло,
- металл
- древесина.
- или многие виды пластмасс.

Крепление не только сохраняет высокую нагрузочную способность в течение продолжительного периода времени; в подавляющем большинстве случаев его можно снова удалить с поверхности без остатка.



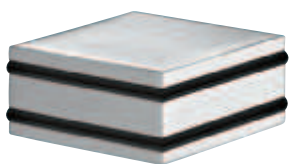
- крепежный материал (клеевой комплект) входит в объем поставки

Материал	Поверхность	Артикул №
цинковое литье	цвета нерж. стали	937.52.600



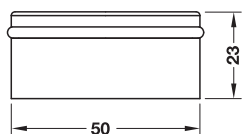
- крепежный материал (клеевой комплект) входит в объем поставки

Материал	Поверхность	Артикул №
нерж. сталь	крацованная	937.52.640
латунь	блестящая хромированная	937.41.632



- крепежный материал (клеевой комплект) входит в объем поставки

Материал	Поверхность	Артикул №
нерж. сталь	крацованная	937.52.650
латунь	блестящая хромированная	937.41.642

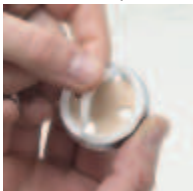


- крепежный материал (клеевой комплект) входит в объем поставки

Материал	Поверхность	Артикул №
нерж. сталь	крацованная	937.52.610
латунь	блестящая хромированная	937.41.602

DGN-B-INT 2010, HDE-гп, 06/10; Размеры указаны без обязательств. Фирма оставляет за собой право на введение изменений.

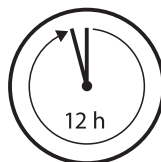
Монтаж Надежное крепление



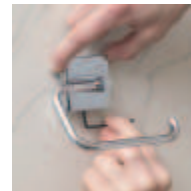
Снять защитную пленку, плотно прижать адаптер.



Проколоть тюбик, заливать отвердитель в одно отверстие до тех пор, пока он не начнет выходить из другого.



Время отверждения составляет 12 часов.



Смонтировать аксессуар, готово!

Демонтаж Удаление без остатка

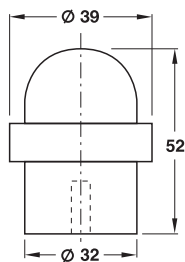


Свернуть адаптер с помощью клещей.



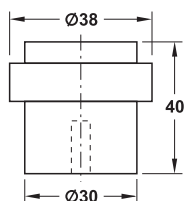
Удалить остатки клея с помощью скребка для очистки стекла или растворителя силикона.

Напольный амортизатор двери, нерж. сталь



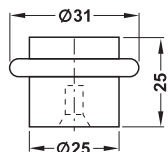
• Крепежный материал входит в объем поставки

Материал	Поверхность	Артикул №
нерж. сталь	матовая	937.52.000



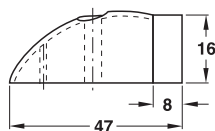
• Крепежный материал входит в объем поставки

Материал	Поверхность	Артикул №
нерж. сталь	матовая	937.52.080



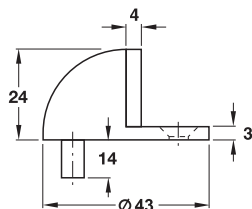
• Крепежный материал входит в объем поставки

Материал	Поверхность	Артикул №
нерж. сталь	матовая	937.52.060



• Крепежный материал входит в объем поставки

Материал	Поверхность	Артикул №
нерж. сталь	матовая	937.52.050



• Крепежный материал входит в объем поставки

Материал	Поверхность	Артикул №
нерж. сталь	матовая	937.52.070

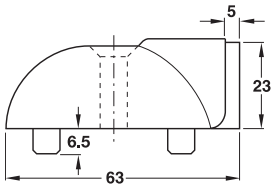


DGH-B-INT 2010, HDE-ти, 06/10; Размеры указаны без обязательств. фирма оставляет за собой право на введение изменений.

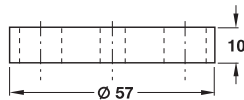
Напольный амортизатор двери, нерж. сталь



Напольный амортизатор двери с основанием



Напольный амортизатор двери



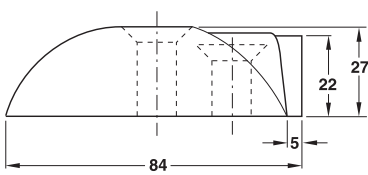
Основание

- Крепежный материал входит в объем поставки

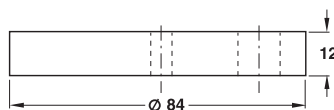
Материал	Поверхность	Артикул №
Напольный амортизатор двери		
нерж. сталь	матовая	937.52.030
Основание		
эбонит	черная	937.52.041



Напольный амортизатор двери с основанием



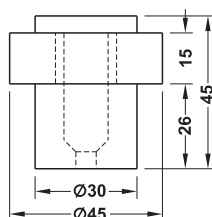
Напольный амортизатор двери



Основание

- Крепежный материал входит в объем поставки

Материал	Поверхность	Артикул №
Напольный амортизатор двери		
нерж. сталь	матовая	937.52.020
Основание		
эбонит	черная	937.52.040

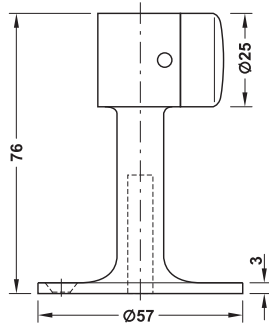


- Крепежный материал входит в объем поставки

Материал	Поверхность	Артикул №
нерж. сталь	латунь вороненая	937.53.211
	хром полированный	937.53.212
	латунь, полиров. (PVD)	937.53.218



Напольный амортизатор двери, латунь

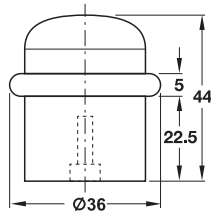


- Крепежный материал входит в объем поставки

Объем поставки

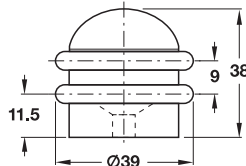
1 напольный амортизатор двери
Крепежный материал (винты/дюбели)

Материал	Поверхность	Артикул №
латунь	полированная	937.41.008
	хромированная матовая	937.41.004
	хромированная полированная	937.41.002
	матовая	937.41.005
	цвета бронзы, матовая	937.41.001



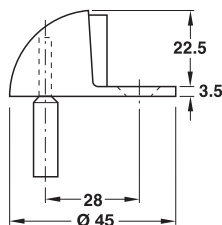
- Крепежный материал входит в объем поставки

Материал	Поверхность	Артикул №
латунь	никелированная матовая	937.40.006
	хромированная полированная	937.40.002
	полированная	937.40.008



- Крепежный материал входит в объем поставки

Материал	Поверхность	Артикул №
латунь	никелированная матовая	937.40.106
	хромированная полированная	937.40.102
	полированная	937.40.108

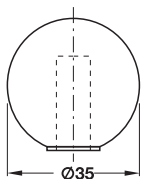


- Исполнение: с резиновым буфером и врезным шипом
- Крепежный материал входит в объем поставки

Материал	Поверхность	Артикул №
латунь	хромированная матовая	937.41.104
	хромированная полированная	937.41.102
	полированная	937.41.108
	цвета бронзы, матовая	937.41.101

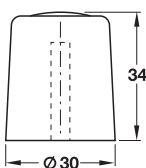
Напольный амортизатор двери

Модель TS 8



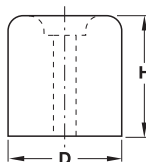
- Крепежный материал входит в объем поставки

Материал	Поверхность	Артикул №
резина	белая	937.90.200
	серая	937.90.203
	коричневая	937.90.246
	бежевая	937.90.240
	черная	937.90.207



- Крепежный материал не входит в объем поставки

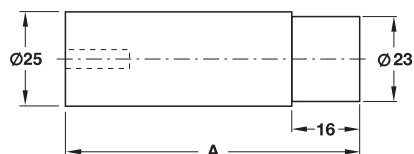
Материал	Поверхность	Артикул №
пластмасса	белая	937.90.800
	серая	937.90.803
	коричневая	937.90.846



- Крепежный материал не входит в объем поставки

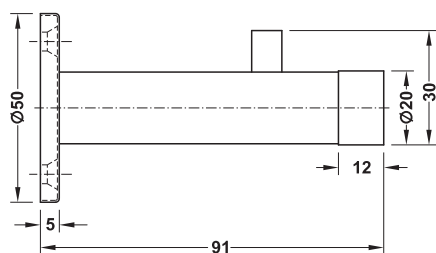
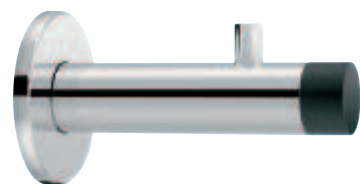
Материал	Поверхность	Диаметр D мм	Высота H мм	Артикул №
резина	белая	30	26	937.90.700
		30	34	937.90.600
		40	25	937.90.500
		40	35	937.90.400
		40	50	937.90.300
		серая	30	26
	серая	30	34	937.90.603
	серая	40	25	937.90.503
	серая	40	35	937.90.403
	серая	40	50	937.90.303

Настенные дверные амортизаторы из нержавеющей стали/латуни



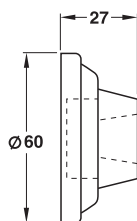
• Крепежный материал входит в объем поставки

Материал	Поверхность	Размер А мм	Артикул №
нерж. сталь	матовая	48	937.12.120
		60	937.12.110
		78	937.12.100



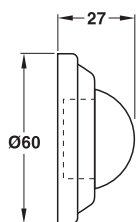
• Крепежный материал входит в объем поставки

Материал	Поверхность	Артикул №
нерж. сталь	матовая	937.12.800
	хромированная	937.12.802
	полированная	



• Крепежный материал входит в объем поставки

Материал	Поверхность	Артикул №
нерж. сталь	матовая	937.11.710
	полированная	937.11.711



• Крепежный материал входит в объем поставки

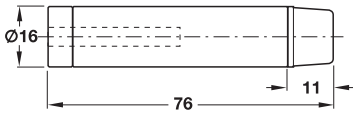
Материал	Поверхность	Артикул №
нерж. сталь	матовая	937.11.700
	полированная	937.11.701
латунь	цвета бронзы, матовая	937.00.901
	полированная	937.00.908



10

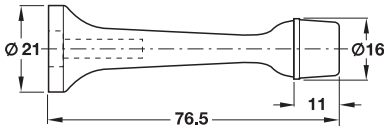
DGH-B-INT 2010, HDE-гц, 06/10; Размеры указаны без обязательств. фирма оставляет за собой право на введение изменений.

Настенные дверные амортизаторы из латуни



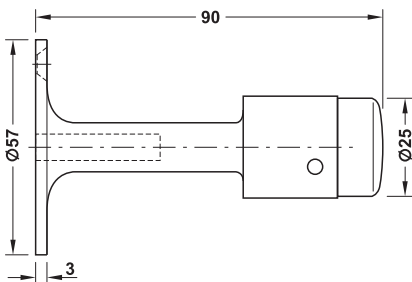
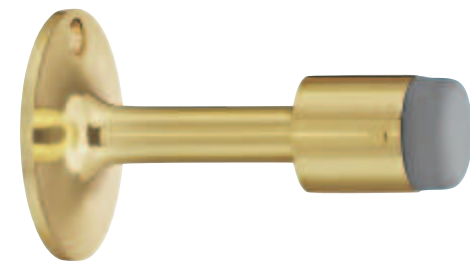
• Крепежный материал входит в объем поставки

Материал	Поверхность	Артикул №
латунь	никелированная матовая	937.00.206
	хромированная полированная	937.00.202
	полированная	937.00.208



• Крепежный материал входит в объем поставки

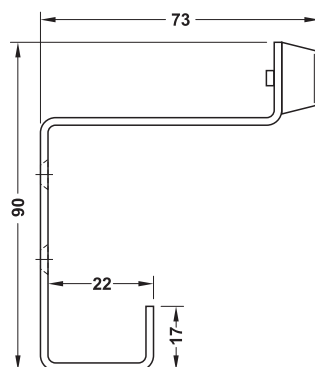
Материал	Поверхность	Артикул №
латунь	никелированная матовая	937.00.106
	хромированная полированная	937.00.102
	полированная	937.00.108



• Крепежный материал входит в объем поставки

Материал	Поверхность	Артикул №
латунь	полированная	937.00.808
	хромированная матовая	937.00.804
	хромированная полированная	937.00.802
	матовая	937.00.805
	цвета бронзы, матовая	937.00.801

Настенный амортизатор с гардеробным крючком

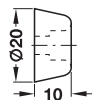


• Исполнение: с резиновым буфером
• Материал: нержавеющая сталь
• Поверхность: матовая, крацованная
• Размеры (Ш x Д x В): 18 x 70 x 90 мм

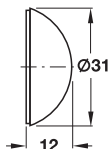
	Артикул №
Настенный амортизатор с гардеробным крючком	842.31.010

DGN-B-INT 2010, HDE-гп, 06/10; Размеры указаны без обязательств. Фирма оставляет за собой право на введение изменений.

Настенные амортизаторы для дверей

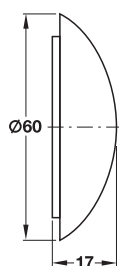


Материал	Поверхность	Артикул №
резина	белая	407.01.730
	черная	407.01.930



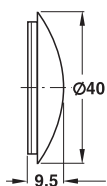
- Исполнение: самоклеющееся

Материал	Поверхность	Артикул №
пластмасса	белая	937.90.100
	коричневая	937.90.146
	бежевая	937.90.140
	черная	937.90.107



- Исполнение: самоклеющееся

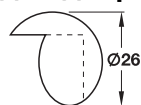
Материал	Поверхность	Артикул №
пластмасса	белая	937.91.500
	коричневая	937.91.546



- Исполнение: самоклеющееся

Материал	Поверхность	Артикул №
пластмасса	белая	937.91.400
	коричневая	937.91.446

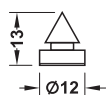
Угловой амортизатор для дверей



- Исполнение: самоклеющееся

Материал	Поверхность	Артикул №
пластмасса	белая	937.91.300
	коричневая	937.91.346

Шумоглушитель для дверей



- Исполнение: с воздушными камерами, с монтажным проводом для монтажа в отверстиях
- Материал: резина
- Цвет: серый

	Артикул №
Шумоглушитель для дверей	940.09.195