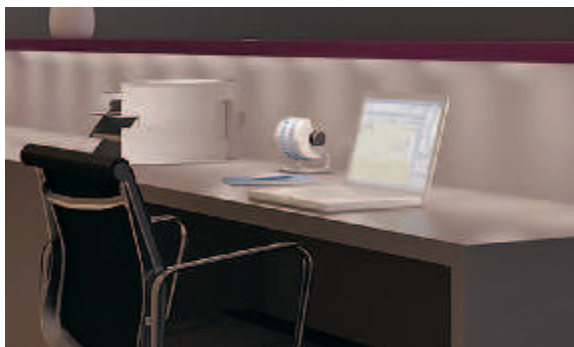


## LED 2015 – Светодиодная лента с 150 светодиодами



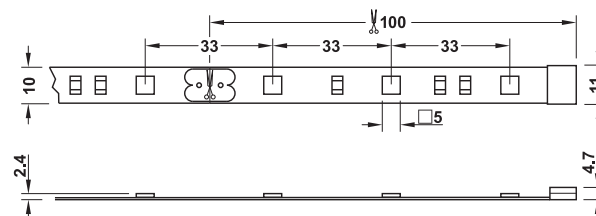
2



Светодиоды 12 В

- Простая гибкая обработка
- В распоряжении имеются алюминиевые профили для различных областей применения
- Может укорачиваться через каждые 100 мм

- Область применения: для прямого освещения мебели и устройств
- Исполнение: особенно яркое свечение, может индивидуально укорачиваться и особенно гибко обрабатываться
- Материал: Kunststoff
- Поверхность/Цвет: белая
- Мощность: 40 Вт без укорочения; 7,1 Вт на м
- Монтаж: самоклеющийся



3200 K	4000 K	6500 K	120°	
400 lx	450 lx	500 lx		250 mm
140 lx	150 lx	165 lx		500 mm
70 lx	80 lx	88 lx		750 mm
40 lx	45 lx	50 lx		1000 mm

**Объем поставки**  
1 светодиодная лента 5 м, 1 подводящий провод 2 м

**Указание**  
Макс. 3,8 м на блок мощностью 30 Вт

12 V



Цвет излучения	Длина мм	Lichtstrom лм	Мощность Вт	Количество	Индекс цветопередачи	Артикул №
теплый белый 3200 K	5000	2412	40	150	67	833.73.400
холодный белый 4000 K	5000	2600	40	150	75	833.73.401
дневной белый свет 6500 K	5000	2808	40	150	78	833.73.410

Упаковка: 1 или 30 Rollen

## Принадлежности LED 2015

	Длина мм	Артикул №
Подводящий кабель для соединения светодиодных лент с блоком питания	2000	833.74.718
Зажимной соединитель для светодиодной ленты для соединения двух светодиодных лент	–	833.74.720
Соединительный провод с зажимом и светодиодной лентой для угловых соединений	50	833.74.715
	500	833.74.719
	2000	833.74.716

Упаковка: 1 или 10 шт.

Алюминиевый профиль ► FF 2.34

## Блоки питания

**Объем поставки**  
1 блок питания, включая питающий кабель 2 м

Мощность Вт	EU	UK	US
15	833.74.902	833.74.907	833.74.909
30	833.74.903	833.74.908	833.74.910

Упаковка: 1 шт.

Выключатели ► FF 2.59

DGN-M-INT 2013, HDE-тл, 01/13; Размеры указаны без обязательств. фирма оставляет за собой право на введение изменений.

