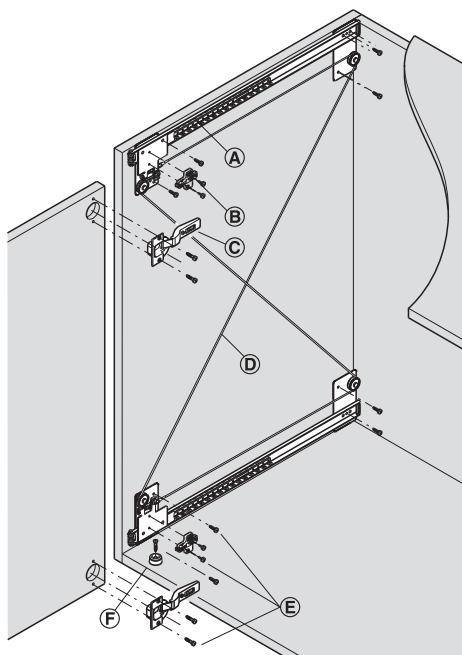


Slido Eclipse 16 IF/VF

для веса дверного полотна до макс. 16 кг



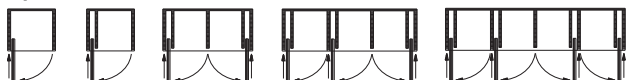
Хорошо подходит, например, к шкафам для видео- и аудиоаппаратуры и домашним барам.



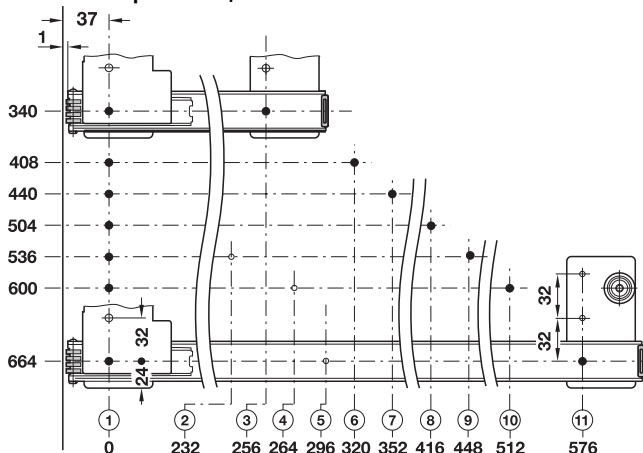
- A** Направляющая **D** Тяговый трос
- B** Крестовая монтажная **E** Крепежные винты планка
- C** Четырехшарнирная петля **F** Упор дверного полотна

- Высота дверного полотна: макс. 1500 мм
- Толщина дверной створки: 16 – 32 мм при вкладных, 19 – 22 мм при накладных дверях
- Глубина сплачивания: макс. 230 – 550 мм мм
- Материал: направляющая и тяговый трос: сталь, ролик направляющей: пластмасса
- Поверхность/Цвет: направляющая: черная, оцинкованная, тяговый трос: покрыт черной пластмассой, ролик направляющей: белый
- Монтаж: привинчивание в ряд отверстий 32 мм

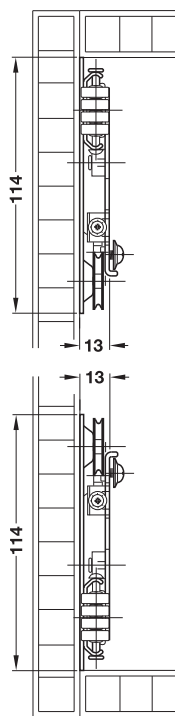
Применение



Монтаж направляющей

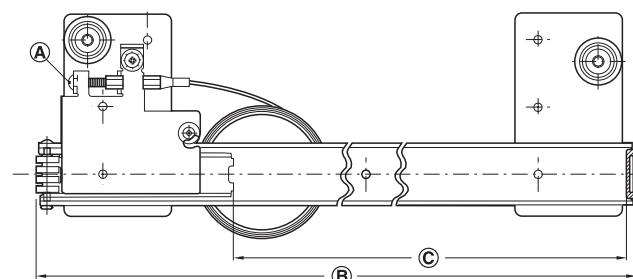


Монтаж направляющей



Направляющие крепить непосредственно на нижнем и верхнем щите

Регулировка натяжения тягового троса



- A** Винт регулировки натяжения тягового троса
- B** Длина направляющей **C** Глубина сплачивания

→ Комплект

Длина направляющей мм	Глубина сплачивания мм	Артикул №
340	макс. 230	408.25.335
408	макс. 294	408.25.340
440	макс. 326	408.25.345
504	макс. 390	408.25.350
536	макс. 422	408.25.355
600	макс. 486	408.25.360
664	макс. 550	408.25.365

Упаковка: 1 комплект

Указание для заказа

Крепежный комплект дверного полотна заказывайте, пожалуйста, отдельно.

→ Компоненты комплекта

	для 1 дверного полотна
Направляющая	1 пара
Тяговый трос с регулировочным винтом	2 штуки
Инструкция по монтажу	1 штука

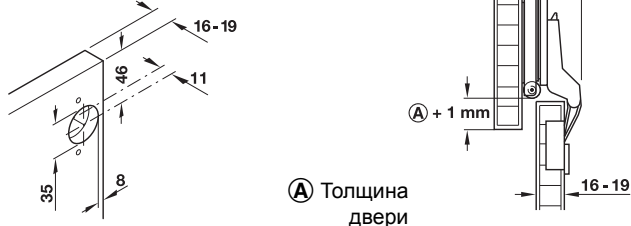
→ Крепежный комплект дверного полотна

- Монтаж: путем привинчивания
- Монтаж двери на корпусе без инструмента (техника зажимов)

Для внутреннего крепления (вкладная дверь),
толщина дверного полотна 16 – 19 мм



Схема сверления для крепления чашки



Объем поставки

- 2 четырехшарнирные петли 95°, изгиб 8 мм
- 4 крепежных винта для четырехшарнирных петель, 5 x 15 мм
- 2 крестовые монтажные планки
- 4 крепежных винта для крестовых монтажных планок, M4 x 5 мм
- 2 упора дверного полотна
- 2 крепежных винта для упоров дверного полотна, 3,5 x 25 мм
- 10 крепежных винтов для направляющей, 4,0 x 12 мм

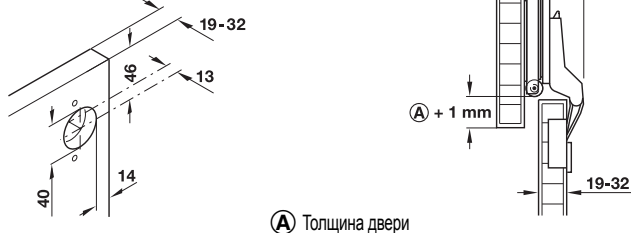
	Артикул №
для 1 дверного полотна	408.24.020

Упаковка: 1 комплект

для внутреннего крепления (вкладная дверь),
толщина дверного полотна 19 – 32 мм



Схема сверления для крепления чашки



Объем поставки

- 2 четырехшарнирные петли, угол раскрытия 95°, изгиб 16 мм
- 4 крепежных винта для четырехшарнирных петель, 3,5 x 15 мм
- 2 крестовые монтажные планки
- 4 крепежных винта для крестовых монтажных планок, M4 x 5 мм
- 2 упора дверного полотна
- 2 крепежных винта для упоров дверного полотна, 3,5 x 25 мм
- 10 крепежных винтов для направляющей, 4,0 x 12 мм

	Артикул №
для 1 дверного полотна	408.24.002

Упаковка: 1 комплект

Для углового крепления (накладная дверь), толщина
дверного полотна 19 – 22 мм

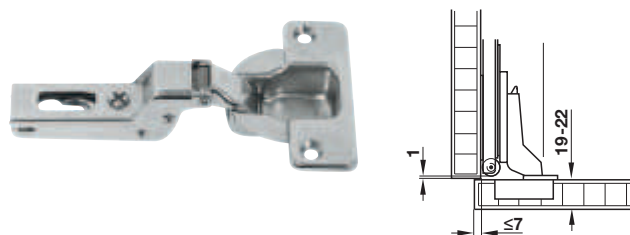
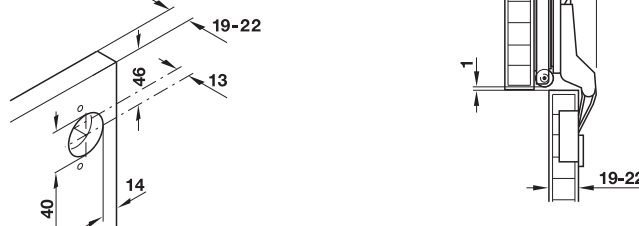


Схема сверления для
крепления чашки



Объем поставки

- 2 четырехшарнирные петли, угол раскрытия 95°, изгиб 8 мм
- 4 крепежных винта для четырехшарнирных петель, диаметр 3,5 x 15 мм
- 2 крестовые монтажные планки
- 4 крепежных винта для крестовых монтажных планок, M4 x 5 мм
- 2 упора дверного полотна
- 2 крепежных винта для упоров дверного полотна, диаметр 3,5 x 25 мм
- 10 крепежных винтов для направляющей, диаметр 4,0 x 12 мм

	Артикул №
для 1 дверного полотна	408.24.011

Упаковка: 1 комплект

→ Спиральное сверло HM

- Диаметр: 40 мм
- Диаметр хвостовика: 10 мм

	Артикул №
Спиральное сверло HM	001.06.640

Упаковка: 1 шт.