

ENRICO CASSINA

MANUFACTURED BY OFFICINE MECCANICHE PORRO

BAROCCO ITALIANO

CLASSIC COLLECTION



C120

C120
P. 7



C019
P. 8



C012
P. 16



C043

C043
P. 19



C120



C120



C12010
145x330

C12010/5
145x330



C01910
141x415

C01910/5
141x415



BOCCIARDATURA
La bocciardatura è una lavorazione superficiale che crea una superficie leggermente corrugata, apprezzata per le sue valenze chiaroscurali.

BUSH HAMMERING
Bush hammering is a process that creates a lightly pleated surface, appreciated for its light and shade effects.





C54000



C12020
40x180



C12010 DK
37x175



C12011
133x72



C12011/5
133x72



CB5570
44x72





C40010
65x450
145x330



C40010 D
65x450
145x330





C60500
65x450



C50500
41x116



C50500 FC
41x116



C50700
Ø 64



C507AC
Ø 64



C120

INFISSI
DOOR AND WINDOW ACCESSORIES



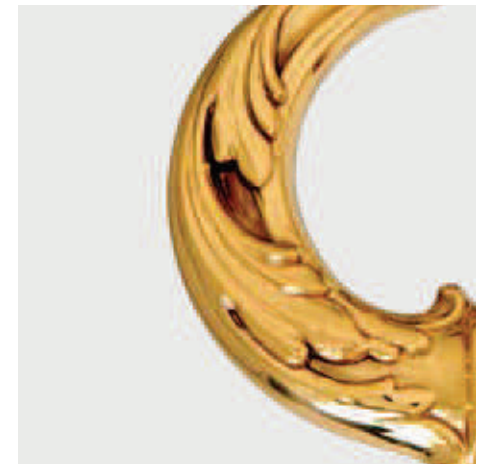
C49100
600 (123x880)
800 (123x1080)
1000 (123x1280)



704
150 (136x241)



CB2290
90x90





C52200
41x37



CC4X3 BA
76x150



CC4X4 BA
102x150



CC5X4 BA
102x175



C120

MOBILE
FURNISHING



412
65 (83x33)
80 (102x40)
90 (114x45)



413
65 (82x30)
80 (102x38)
90 (112x41)



657
35 (35x52)
40 (40x61)



1520
30 (18x30)
50 (30x53)
75 (45x86)
100 (60x115)



17
30
38



658
40x40



120
25 (25x21)
30 (31x23)
35 (35x29)



132
25 (25x19)
30 (30x23)
40 (40x27)



316
42 (20x42)





207
48 (48x33)
70 (70x50)



208
20 (28x28)
30 (42x42)
40 (56x56)



C64200
160x91



1070
130 (31x131)
140 (40x140)
230 (54x226)



347
260x77



C120



C01210
127x288

C01210/5
127x288



C54000



C01210 DK
41x170



C01215
132x82



C01215/5
132x82



CB4981
51x82



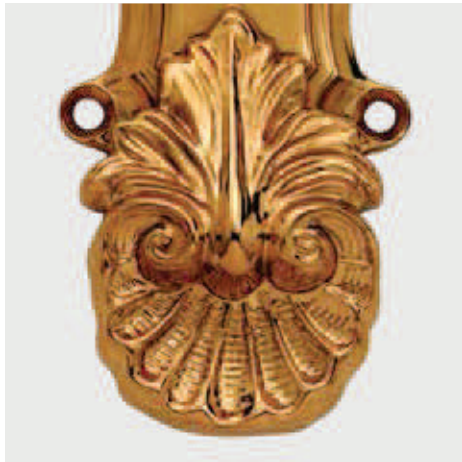
P. 11-15

Collezione
Completa
Whole
Collection

CO43



C043



C04312
126x276

C04312/5
126x276



C54200



C04320
41x180

C04310 DK
41x193



C04315
127x89



C04315/5
127x89



CB6689
47x89



C31901
Asta C319AS non inclusa
nella confezione
Rod C319AS is not
included in the package



C30200
C30225 (asta-rod L 250mm)
C30230 (asta-rod L 300mm)
C30235 (asta-rod L 350mm)
C30240 (asta-rod L 400mm)



C04351
47x221



CB0889
47x89



C60400
88X380



C50400
43x108



C50400 FC
43x108



C50700
Ø 64



C507AC
Ø 64





470
90 (88x22)
120 (119x35)



120
25 (25x21)
30 (31x23)
35 (35x29)



310V
90 dx (16x90)
170 dx (25x166)



43
33
42



1510
30 (15x30)
50 (23x45)
75 (35x75)
100 (46x100)



C043

DECORAZIONI E ACCESSORI
DECORATIONS AND ACCESSORIES



348
232x67



C64300
134x58





Oro Non Verniciato*
Polished Brass
Not Lacquered*
COD. G



Oro Lucido
Polished Brass
COD. L



Bronzo Antico
Antique Bronze
COD. B



Bronzo Scuro Opaco
Matt Dark Bronze
COD. BSO



Ottone Antico
Ancient Brass
COD. P



Oro Imperiale
Imperial Gold
COD. j



Oro PVD
Polished Brass PVD
COD. U



Oro Antico PVD
Old Gold PVD
COD. g



Bagno Oro
Gold Plated
COD. X



Bagno Oro PVD
Gold PVD
COD. f

Made in Italy

Prodotto interamente fabbricato in Italia. Costanti controlli assicurano l'elevato standard qualitativo ad ogni singolo prodotto Enrico Cassina.

Materiali

Le materie prime che la OMP PORRO S.r.l.

utilizza per la realizzazione dei propri prodotti sono:

Ottone CW614N (EN12165): 1998; CW617N (EN12165): 1998

Acciaio Inossidabile 303-304-316

Alluminio UNI EN 573-3 (6060)

I fornitori di tali materiali sono tutti fornitori europei certificati ISO9000. Su specifica richiesta è possibile fornire la certificazione della composizione chimica. Inoltre il materiale utilizzato da OMP PORRO S.r.l. risponde alla direttiva RoHS (DIRETTIVA 2002/95/CE del Parlamento Europeo e del Consiglio Europeo del 27 Gennaio 2003 sulla restrizione dell'uso di sostanze pericolose-Art. 4 paragrafo 2).

Assortimento

La OMP PORRO S.r.l. si riserva la facoltà di apportare modifiche ai prodotti ed eventualmente di interrompere o sospendere la produzione di uno o più articoli in assortimento.

Custom Made

Il nostro Ufficio Tecnico può valutare la fattibilità tecnico-economica di ulteriori dimensioni e finiture dei prodotti a catalogo, oltre a sviluppare prodotti su misura per specifiche esigenze industriali o progettuali.

Pulizia

Per la pulizia dei prodotti Enrico Cassina, al fine di conservare inalterata la loro bellezza, usare il morbido panno incluso nella confezione inumidito con acqua. Per le finiture ottone antico, ramato antico non verniciato e patined steel, consigliamo di impregnare il morbido panno in dotazione con olio.

***Col tempo la finitura vira nei toni dell'antico**

*Time turns the finish into ancient colour

Made in Italy

Product completely realized in Italy. Constant checks assure the high quality standard to each Enrico Cassina product.

Materials

Raw materials used

by OMP PORRO S.r.l. are:

Brass CW614N (EN12165): 1998; CW617N (EN12165): 1998

Stainless Steel 303-304-316

Aluminium UNI EN 573-3 (6060)

The suppliers of these materials are ISO9000 certified. Upon specific request the certification of chemical composition can be supplied. Moreover, the material used by OMP PORRO S.r.l. meets the RoHS directive (DIRETTIVA 2002/95/EC of the European Parliament and of the European Council of the 27th of January 2003 on the restriction of the use of certain hazardous substances-Art. 4 paragraph 2).

Product Assortment

OMP PORRO S.r.l. reserves the right to make changes on products and, if necessary, to stop the production of one or more articles included in the product assortment.

Custom Made

Our Technical Department may evaluate the technical-economic feasibility of both additional dimensions and finishes of products, in addition to developing new tailored products for specific industrial or design needs.

Cleaning

For the cleaning of the Enrico Cassina products, in order to keep their beauty unchanged, we recommend You to dampen with water the soft cloth included in the packaging. For the ancient brass, antique copper not lacquered and patined steel finishes we recommend You to dampen the soft cloth with oil.

I colori delle finiture sono indicativi

The colours of the finishes are indicative