

## Доводчик GEZE Voxer E

**Встроенный доводчик для одностворчатых дверей с шириной створки до 1400 мм, с электромеханической фиксацией**

Встроенный доводчик Voxer E компании GEZE с электромеханической фиксацией подходит для одностворчатых дверей и скрытно встраивается в дверную створку и в коробку. Скользящая шина E с электромеханической фиксацией испытана по стандарту EN 1155 и видна только при открытой двери. Сила удержания механизма фиксации настраивается бесступенчато; точку фиксации можно установить где угодно, в диапазоне открывания от 80 до 120°. Точку фиксации можно превысить, т.е. при необходимости дверь можно открыть шире.

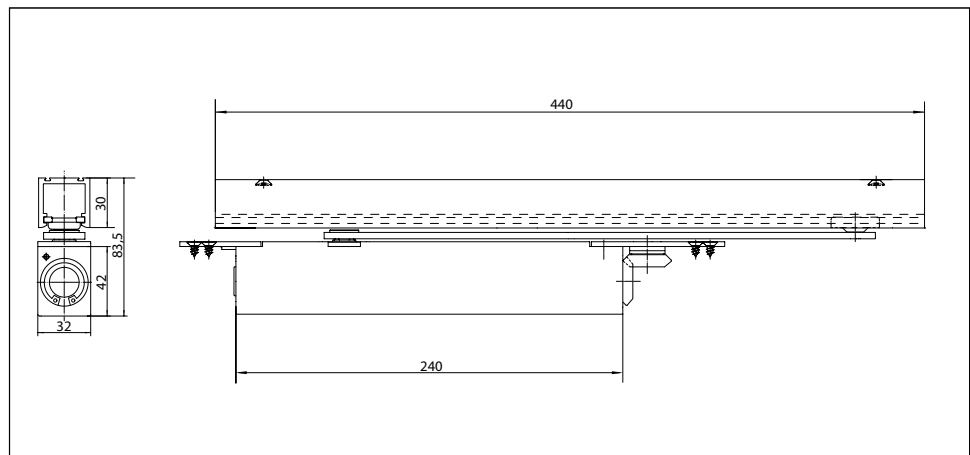
После установки доводчика на двери сила и скорость закрывания, дохлоп и гидравлическая амортизация открывания удобно настраиваются сверху. Доводчик можно использовать для дверей с левым и правым открыванием без какой-либо перекомпоновки.

Для использования с противопожарными дверями требуется дополнительная сертификация двери. В соответствии со строительными нормами и правилами, доводчик Voxer E утвержден для совместного использования с блоками управления с датчиками дыма RSZ6 и RSZ5 компании GEZE. Открывание двери должно ограничиваться при угле открывания 120°.

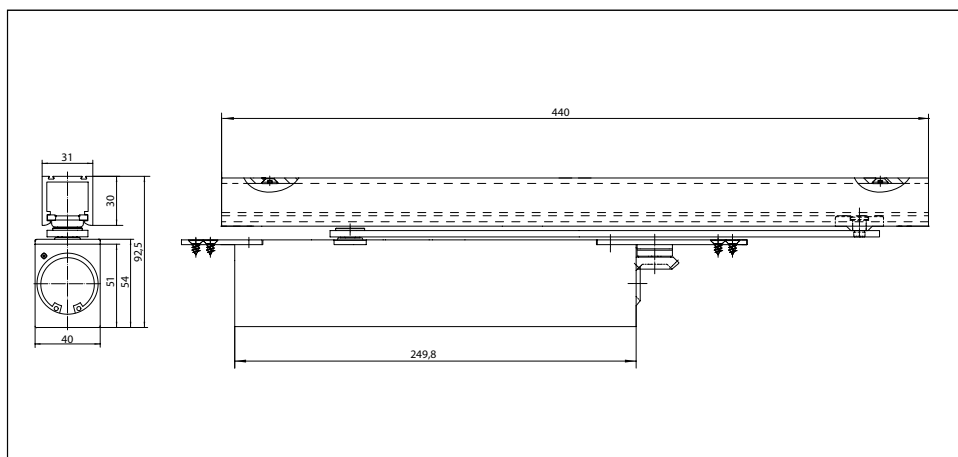
### Доводчик GEZE Voxer E



### Доводчик GEZE Voxer E



Сила закрывания EN 2-4



Сила закрывания EN 3-6

**Область применения**

- Совместимы с дверями правого и левого открывания, при этом не требуют перекомпоновки
- Сила доводчика EN 2-4 для внутренних дверей для створок шириной до 1100 мм и весом створки до 130 кг
- Сила доводчика EN 3-6 для внутренних и внешних дверей для створок шириной до 1400 мм и весом створки до 180 кг
- Толщина створки от 40 мм для силы доводчика EN 2-4 и от 50 мм для силы доводчика EN 3-6
- Для противопожарных дверей требуется дополнительная сертификация дверей

**Технические характеристики: Доводчик**

Характеристики продукции	Доводчик GEZE Voxer с силой закрывания EN 2-4	Доводчик GEZE Voxer с силой закрывания EN 3-6
Сила закрывания в соответствии со стандартом EN 1154	2 - 4	3 - 6
Рекомендуемая ширина створки, до	1100 мм	1400 мм
Рекомендуемый вес створки, до	130 кг	180 кг
Минимальная толщина створки	40	50
Идентичный вариант DIN-L и DIN-R	•	•
Испытание продукции	Доводчик испытан в соответствии со стандартом EN 1154	
Длина	286 мм	293 мм
Глубина установки	32 мм	40 мм
Высота	45 мм	54 мм

**Функции**

Настраиваемая сила закрывания	Да, бесступенчатая настройка	
Настраиваемая скорость закрывания	•	•
Настраиваемый дохлоп	Да, посредством клапана	
Интегрированная амортизация открывания	Да, настраивается гидравлически	
Место настройки силы закрывания	Сверху	
Антивандалный предохранительный клапан	•	•

○ = Дополнительно

● = Стандарт

# ДОВОДЧИКИ VOXER КОМПАНИИ GEZE

## Технические характеристики: Скользящая шина

Характеристики продукции	Скользящая шина Voxer E
Для использования на дверях с упором/ маятниковых дверях	Дверь одностороннего открывания
Напряжение питания	24 В пост. тока
Степень защиты	IP 43
Испытание продукта	Механизм фиксации испытан в соответствии со стандартом EN 1155
Длина	440 мм
Глубина установки	31 мм
Высота	30 мм
<b>Функции</b>	
Встроенный механизм фиксации	Электрический
Механизм фиксации можно включить или отключить	●
Механизм фиксации можно пересилить	●

○ = Дополнительно

● = Стандарт

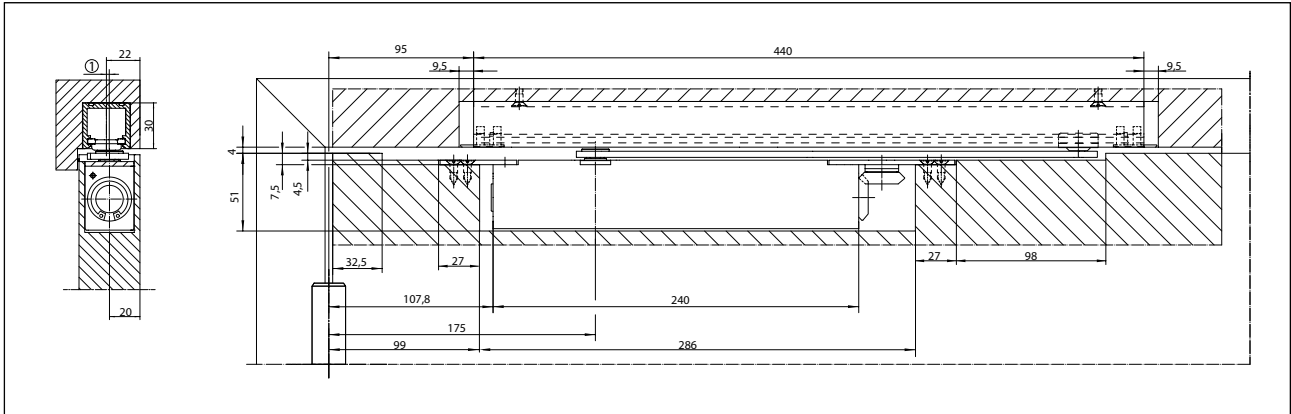


VitraHaus, Вайль-на-Рейне

# ДОВОДЧИКИ VOXER КОМПАНИИ GEZE

## Монтажные чертежи

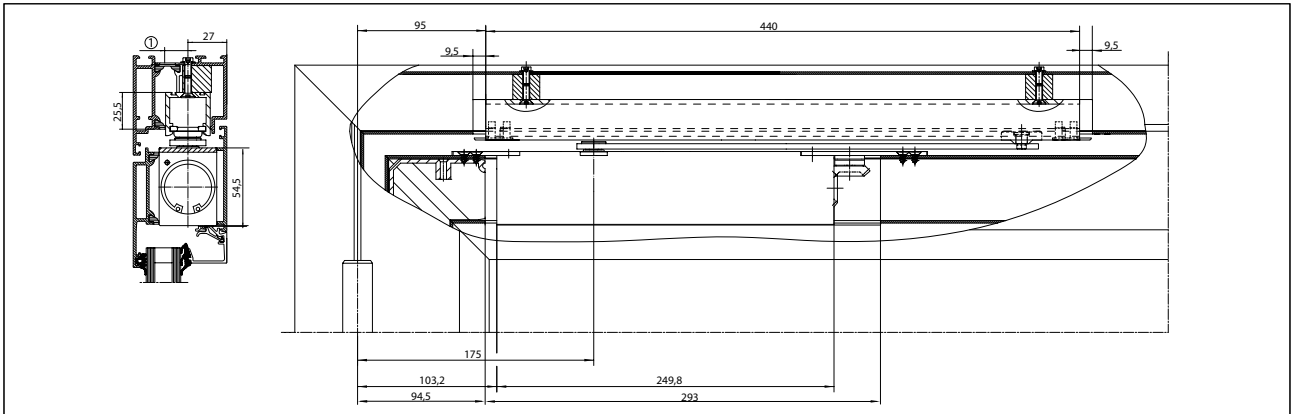
Доводчик GEZE Voxer E с силой закрывания EN 2-4



Установка на деревянную дверь

(1) = Смещение тяги: не более 10 мм

Доводчик GEZE Voxer с силой закрывания EN 3-6



Установка на металлическую дверь

(1) = Смещение тяги: не более 10 мм

## Доводчик GEZE Voxer E - Информация для заказа

Описание	Модификация	ИД №
Доводчик GEZE Voxer с силой закрывания EN 2-4 Сила закрывания EN EN 2-4 с амортизацией открывания (без скользящей шины)	0 мм	099728
	Удлинитель шпинделя 4 мм	101759
	8 мм	101760
Доводчик GEZE Voxer с силой закрывания EN 3-6 Сила закрывания EN EN 3-6 с амортизацией открывания (без скользящей шины)	0 мм	099735
	Удлинитель шпинделя 4 мм	101761
	8 мм	101762
Скользящая шина Voxer E с рычажной тягой и электромеханической фиксацией	серебро	119640
	в соответствии с RAL <sup>2)</sup>	135775
<b>Вспомогательное оборудование</b>		
Блок управления с датчиком дыма GEZE RSZ6 Датчик дыма и источник питания для всех механизмов фиксации компании GEZE	серебро	099851
	темная бронза	099857
	белый RAL 9016	099858
	эффект нержавеющей стали <sup>1)</sup>	099856
	в соответствии с RAL <sup>2)</sup>	099859
Датчик дыма, тип 142 в комплекте с основанием, 24 В пост. тока	белый	091273
	серебро	027052
Датчик дыма GEZE RS5 Для установки на потолке или косяке	темная бронза	028939
	белый RAL 9016	028940
	эффект нержавеющей стали <sup>1)</sup>	028942
	в соответствии с RAL <sup>2)</sup>	028941
Выключатель GEZE Скрытый монтаж, для ручного отключения электромеханической фиксации	Альпийский белый	116266
	Одинарная накладная розетка для выключателя AS500	120503
Выключатель GEZE со стеклом и 5 заменяемыми ярлыками Скрытый монтаж, для ручного отключения электромеханической фиксации	Альпийский белый	120880
	Сменное стекло для выключателя GEZE 120880	010994

1) Подходит только для сухих помещений

2) Наценка за специальные цвета палитры RAL, см. общую информацию



Гостиница InterContinental Resort, Берхтесгаден



Gerechtsbouw, Гент